

# Powermax33 XP

Capacitate recomandată de debitare 13 mm (1/2 țol)

Capacitate de retezare de 20 mm (3/4 țol)

Uz profesional



Powermax33® XP este o mașină portabilă puternică, care oferă cea mai mare putere și cea mai mare capacitate de tăiere din clasa sa, împreună cu o garanție de neegalat de 6 ani pentru sursa de alimentare. **Mai multă putere. Mai multă valoare.**

## Avantaje cheie

### Începeți lucrul rapid

Portabil și ușor de utilizat, începeți să tăiați rapid cu o calitate îmbunătățită a tăierii

### Durată de viață mai lungă a consumabilelor

Durată de viață a consumabilelor de până la 10 ori mai lungă comparativ cu concurența, economisind bani pe termen lung

### Creat ca să dureze

Designul robust asigură durabilitatea sistemului în medii dure, susținut de o garanție de top în industrie

## Capacități de crăițuire și debitare

Capacitate	Grosime	Viteză de debitare
Tăiere		
Recomandat	13 mm (1/2 țol)	400 mm/min (16 țol/min)
	16 mm (5/8 țol)	250 mm/min (10 țol/min)
Retezare	20 mm (3/4 țol)	125 mm/min (5 țol/min)

Capacitate pistol*	4,1 kW
	$33 \text{ A} \times 125 \text{ V} \div 1.000 \text{ W} = 4,1 \text{ kW}$

\*Tensiunea de ieșire mai mare la pistol și consumabilele proiectate eficient au ca rezultat o debitare mai rapidă și mai curată.

## Portabil și polivalent.

Foarte portabil, Powermax33 XP face față la o gamă largă de sarcini și pune la dispoziție o putere mare pentru debitarea metalelor groase și consumabile FineCut® pentru debitarea detaliată a metalelor subțiri. Fiind conceput să accepte două tensiuni, acesta poate funcționa la 240 V și, în funcție de regiune, la 120 V.

**Designul unic „doi în unu” pune la dispoziție o putere mare pentru debitarea metalelor groase și consumabile FineCut pentru debitarea detaliată a metalelor subțiri.**

CEA **MAI BUNĂ**  
**INVESTIȚIE**  
A DVS. ESTE ÎN  
**PUTERE**



## Specificații - CSA

## Specificații - CE

Tensiuni de alimentare ( $\pm 10\%$ )	120 - 240 V, monofazat, 50/60 Hz
Curent absorbit de la rețea la 4,1 kW	120 - 240 V, monofazat, 24 - 20,5 A
Curent de tăiere	15 - 33 A
Tensiune nominală de ieșire	125 Vcc
Durată activă la 40 °C (104 °F)	35 %, 240 V 20 %, 120 V
Tensiune de circuit deschis (OCV)	256 Vcc
Greutate cu pistol de 4,5 m (15 picioare)	9,5 kg (21,4 livre)

CSA - pentru utilizarea în Americi și Asia, cu excepția Chinei.

CE - pentru utilizare în Europa, Regatul Unit - UKCA și alte țări unde sunt acceptate.

Acest produs nu este disponibil în prezent pentru vânzare în Mexic, Ucraina, China, Arabia Saudită, Australia, Noua Zeelandă sau Africa de Sud.

Dimensiuni cu mâner	A: 356 mm (14,0 țol); L: 140 mm (5,5 țol); Î: 292 mm (11,5 țol)
Sursă de gaz	Aer sau azot curat, uscat, necontaminat cu ulei
Presiune recomandată/debit recomandat de intrare a gazului	113,3 l/min (4 scfm) la 80 psi (5,5 bar)
Lungime cablu putere de intrare	3 m (10 picioare)
Tip sursă de alimentare	Invertor - tranzistor (IGBT)
Putere nominală motor	5,5 kW pentru o putere totală de ieșire de 33 A
Posibilitate de reciclare	100 %
Garanție	Sursă de alimentare: 6 ani, pistol: 1 an

## Principalele caracteristici ale produsului:

### Ușor de utilizat

- Operațiunile simplificate vă permit să tăiați rapid și ușor
- Mic și ușor, Powermax33 XP performează oricând și oriunde aveți nevoie de el
- Tăierea rapidă a tablei diamantate sau a metalului ruginit fără reactivarea trăgaciului, utilizând caracteristica arcului pilot continuu

### Polivalent

- Conectați la orice sursă de tensiune de 120 sau 240 V (tehnologia Auto-Voltage™ și adaptoarele de conectare sunt incluse)
- Design unic doi în unu pentru polivalență maximă cu o putere mare pentru debitarea metalelor groase și consumabile FineCut pentru debitarea detaliată a metalelor subțiri

### Fiabilitate de top în cadrul industriei

- Sistemele de debitare cu plasmă sunt cunoscute că rezistă decenii în locație, reducând la minimum întreținerea și timpii de întrerupere
- Pistoletele sunt proiectate pentru medii dure, industriale
- Fiecare componentă Powermax este testată pentru a funcționa în mod fiabil în condiții solicitante

## Unealta de debitare preferată de clienții noștri pentru industrii precum:

- Repararea/restaurarea autoturismelor
- Artă în metal și indicatoare
- Întreținerea proprietății/instalațiilor
- HVAC/lucrări mecanice
- Sistemul educațional/școli vocaționale
- Agricultură/întreținerea echipamentelor

## Informații de comandă – CSA

Mai jos sunt indicate configurațiile de sistem standard, care includ o sursă de alimentare, un pistol și un cablu de masă

Pistol manual Duramax LT cu  
cablu de masă de 4,5 m (15 picioare)  
și clemă de masă cu cablu de masă  
de 4,5 m (15 picioare)

### Powermax33 XP® sursă de alimentare

### Debitare manuală

120 – 240 V CSA Versiune SUA

088592

120 – 240 V CSA Dispozitiv portabil internațional

088590

CSA – pentru utilizarea în Americi și Asia, cu excepția Chinei

## Informații de comandă – CE

Mai jos sunt indicate configurațiile de sistem standard, care includ o sursă de alimentare, un pistol și un cablu de masă

Pistol manual Duramax LT cu  
cablu de masă de 4,5 m (15 picioare)  
și clemă de masă cu cablu de masă  
de 4,5 m (15 picioare)

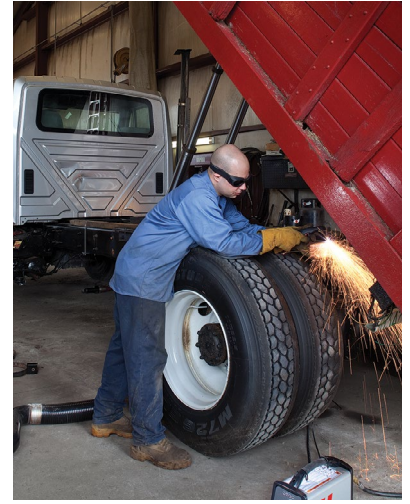
### Powermax33 XP® sursă de alimentare

### Debitare manuală

120 – 240 V CE standard

088591

CE – pentru utilizare în Europa, Regatul Unit - UKCA și alte țări unde sunt acceptate.



## Piese consumabile pentru pistol

Tip consumabilă	Tip pistol	Amperaj	Duză de protecție/ Deflector	Capșon pistol	Duză	Electrod	Inel de turbionare
Standard	Manual	33	420116	420114	420118	420120	420211
FineCut	Manual	33	420115	420114	420117	420120	420211
HyAccess™	Manual	33		420148	420144 (Tăiere) 420147 (Crăițuire)	420137	220670

Electrozii și duzele se vând în pachete de câte 5 bucăți, dar și în pachete combinate de 2 electrozi și 2 duze.

Descriere	Cod piesă
Pachet combinat standard	428243
Pachet combinat FineCut	428244

## Set de consumabile



### Set de consumabile Essential

Seturile Essential asigură o gamă de consumabile standard pentru sistemul Powermax®. Cutia de depozitare protejează și permite organizarea consumabilelor, oferindu-vă informații privind codurile de piesă pentru o reorganizare ușoară a consumabilelor. Fabricat în SUA.

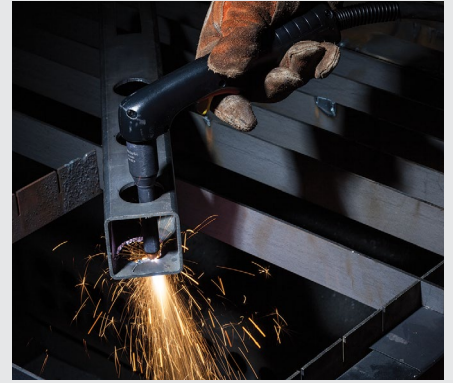
851479 Set Powermax30 XP/Powermax33 XP



### Set de consumabile HyAccess

Concepute numai pentru a oferi accesibilitate, consumabile extinse HyAccess™ permit prelungirea necesară pentru tăiere sau crăițuire în locuri greu accesibile sau închise.

428337 Set de consumabile HyAccess



## Accesorii originale Hypertherm recomandate

Cod piesă	Descriere
Mască de protecție: Mască de protecție transparentă cu vizieră obscură rabatabilă pentru tăiere și șlefuire. Mască de siguranță inclusă. ANSI Z87.1, CSA Z94.3, CE.	
127239	Mască de protecție, nuanța 6
127103	Mască de protecție, nuanța 8
Ghidaj pentru tăieri circulare: Configurare rapidă și ușoară pentru cercuri precise până la un diametru de 70 cm (28 țoli). Se poate utiliza opțional ca un ghidaj pentru distanța pistol-piesă în aplicațiile de tăiere dreaptă și șanfenare. Fabricat în SUA.	
127102	Set de bază – braț de 38 cm (15 țoli), roți și bolt pivotant
027668	Set Deluxe – braț de 28 cm (11 țoli), roți, bolt pivotant, ancoră și carcasă de plastic
Ochelari rabatabili: Ochelari rabatabili, nuanța 5 (pentru <40 A) lentile anti-zgăriere și cadru ajustabil. ANSI Z87.1, CSA Z94.3, CE.	
017033	Ochelari rabatabili
Husă antipraf pentru sistem: Realizată din vinil ignifugat, husa antipraf va proteja sistemul Powermax pentru mai mulți ani. Fabricat în SUA.	
127144	Husă, Powermax30 XP și Powermax33 XP

## Accesorii



Mască de protecție



Ochelari rabatabili



Husă antipraf pentru sistem



Compas pentru tăieri circulare

Aflați mai multe accesând [www.hypertherm.com/powermax33XP](http://www.hypertherm.com/powermax33XP)

Cu excepția cazului în care se menționează altfel în anexă, toate mărcile comerciale sunt proprietatea Hypertherm, Inc. și pot fi înregistrate în Statele Unite ale Americii și/sau în alte țări.

Vizitați [www.hypertherm.com/patents](http://www.hypertherm.com/patents) pentru mai multe detalii privind numerele și tipurile de brevete ale Hypertherm Associates.

© 01/2026 Hypertherm, Inc. Revizia 0

898780RO Română/Romanian



Fiind o companie deținută în totalitate de angajați, suntem toți concentrați pe livrarea unei experiențe superioare clienților. [www.hyperthermassociates.com/ownership](http://www.hyperthermassociates.com/ownership)

Protecția mediului este una dintre valorile de bază ale Hypertherm Associates. [www.hyperthermassociates.com/environment](http://www.hyperthermassociates.com/environment)

Societate deținută de angajați 100 %

